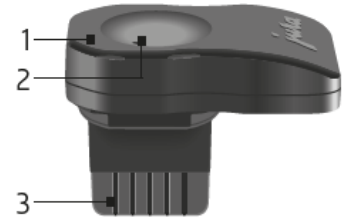


משדר Wireless - מדריך הפעלה

- 1 LED: מראה את מצב המשדר.
- 2 כפתור איתחול: כדי לחבר את המשדר למכונת הקפה.
- 3 מחבר: יש להכניס לשקע המתאים שבמקרר החלב Cool Control.



שימוש נאות

יש להשתמש במשדר האלחוטי אך ורק עם המכשירים מתאימים של JURA. המשדר מאפשר תקשורת אלחוטית בין מקרר החלב Cool Control ובין מכונת הקפה, שצריכה להיות מצוידת בערכת החיבור Smart Connect. כל שימוש אחר ייחשב כבלתי נאות. JURA ונציגיה לא יישאו בכל אחריות שהיא עקב שימוש לא נאות ולא מורשה במשדר.

התקנה

יש להכניס את המשדר לממשק של מקרר החלב. המשדר יידלק באופן אוטומטי.

חיווי נורית LED

- הנורית לא נדלקת: המקרר כבוי; אין אספקת חשמל למשדר.
- הנורית דולקת: נוצר קישור בין המשדר ובין מכונת הקפה.
- הנורית מהבהבת: ניסיון ליצור קישור אלחוטי.

חיבור למכונת הקפה

- i** בחלק מדגמי מכונות הקפה של JURA יש פונקציה של חיבור אוטומטי.
 - i** לתשומת לבכם: את ערכת החיבור Smart Connect שבמכונת הקפה ניתן לחבר רק למקרר אחד או לאפליקציה אחת.
 - ◀ יש למקם את המקרר בסמוך למכונת הקפה (לכל היותר במרחק של 0.5 מ').
 - ◀ הדליקו את המקרר ואת מכונת הקפה.
 - ◀ לחצו על כפתור האיתחול של ערכת החיבור Smart Connect שבמכונת הקפה (יש להיעזר בסיכה או באטב נייר).
 - ◀ אז (בתוך 30 שניות) לחצו לחיצה ארוכה על כפתור האיתחול שעל המשדר, עד שנורית הLED תידלק ותראה שנוצר קישור.
- אם אחד המכשירים נכבה ואז נדלק, החיבור נוצר מחדש באופן אוטומטי.