

# טיפים ותשובות לשאלות נפוצות - IMPRESSA X9

## **תחזוקה שוטפת**

על מנת להבטיח שמכונת ה- IMPRESSA שלך תפעל כראוי ותפיק קפה משובח, יש לתחזק ולנקות אותה באופן יומיומי. יש לנקוט בפעולות הבאות:

- לרוקן את מיכל עוגיות הקפה המשמשות ואת מגש הטיפטוף מדי יום ולשטוף אותם במים חמים (לא רותחים!);
- לנקות ולהסיר אבנית או להחליף את הפילטר Claris Plus כאשר מופיעה הודעה על כך על לוח התצוגה של המכונה;
- לנגב את פני המכונה באמצעות מטלית לחה או מגבון מתוצרת Jura (ניתן להשיג אצל היבואן).

## **תכנית ניקוי אינטגרלית**

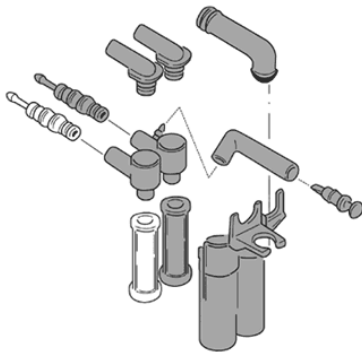
מכונת הקפה מצוידת בשלוש תכניות ניקוי שונות:

- **ניקוי מחלב** :

אנו ממליצים לבצע את הניקוי משאריות חלב מדי יום אם משתמשים במכונה להכנת משקאות עם חלב. כמו כן, מדי יום יש להפריד את הצינוריות מן המכונה ולנקותן (ראה איור מטה).

התכנית אורכת כ- 2 דקות.

יש לפתוח את המכסה של מקשי התיכנות וללחוץ על מקש ניקוי החלב עד להישמע ציפצוף. המשך בהתאם להוראות בחוברת ההפעלה. [\(<< חוברת ההפעלה, פרק 16.10\)](#).



- **ניקוי מקפה** :

לאחר הפקת 220 ספלים או 80 מחזורי שטיפה שלאחר ההדלקה יש לנקות את המכונה. תופיע ההודעה CLEAN/COFFEE READY (או ההודעה CLEAN NOW לאחר הפקת 260 ספלים).

התכנית אורכת כ- 15 דקות.

יש לפתוח את המכסה של מקשי התיכנות וללחוץ על מקש ניקוי מקפה עד להישמע ציפצוף. המשך בהתאם להוראות בחוברת ההפעלה. [\(<< חוברת ההפעלה, פרק 16.11\)](#).

- **ניקוי מלא** :


תכנית משולבת של שתי תכניות הניקוי שלעיל. התכנית אורכת כ- 20 דקות.


יש לפתוח את המכסה של מקשי התיכנות וללחוץ על מקש הניקוי המלא עד להישמע ציפצוף. המשך בהתאם להוראות בחוברת ההפעלה. [\(<< חוברת ההפעלה, פרק 16.12\)](#).

**שים לב:** המכונה מתוכנתת במפעל כך שפעולת שטיפה מתחילה באופן אוטומטי 10 דקות לאחר הזרמת החלב האחרונה.

## תכנית אינטגרלית להסרת אבנית

ניתן להתחיל בפעולת הניקוי בכל עת באחת משתי הדרכים הבאות:

- כאשר מופיע על התצוגה **COFFEE READY/CALCIFY** או **DECALCIFY NOW** יש לפתוח את המכסה של מקשי התיכנות וללחוץ על מקש הסרת האבנית  פעל בהתאם להוראות שעל לוח התצוגה.


- ללא הופעת הודעה על התצוגה – יש לפתוח את המכסה של מקשי התיכנות וללחוץ לחיצה ארוכה על מקש הסרת האבנית  עד שישמע ציפצוף. אם נשמעים 2 צפצופים קצרים, פירוש הדבר שהמכונה מתוכנתת לפעול עם פילטר. המשך בהתאם להוראות בחוברת ההפעלה [\(<< חוברת ההפעלה\)](#).


- אם הודעה DECALCIFY מופיעה על התצוגה למשך פרק זמן ארוך, תכנית הסרת האבנית אותחלה עם יותר מדי נוזל או שמיכל המים מולא במים לפני שהתרוקן. טיפ: יש להתחיל את התכנית שוב עם 0.7 ליטר מים. במהלך פעולת התכנית, מיכל המים יתרוקן לחלוטין. אין למלא אותו מחדש עד שתבקש לעשות כן ע"י התצוגה.
  - אם DECALCIFY UNIT מופיעה למרות שהמסנן CLARIS PLUS הוכנס למקומו, אזי המסנן לא הוזן בתוכניות. הוצא את המסנן ממקומו ובצע פעולת הסרת אבנית. לאחר מכן, צור קשר עם היבואן לקבלת שירות להתקנת הפילטר.
- שים לב:** יש להוציא את הפילטר ממיכל המים לפני התחלת תכנית הסרת האבנית, אחרת למשקאות הקפה יהיה ריח לא נעים וטעם לוואי. [<< חוברת ההפעלה](#)

## החלפת הפילטר Claris Plus

ההתקנה הראשונה של הפילטר תבוצע אך ורק על ידי טכנאי שירות. במידת הצורך, צור קשר עם היבואן.

ניתן להתחיל את תוכנית החלפת הפילטר בכל עת באחת משתי הדרכים הבאות:

- כאשר מופיע על התצוגה **SELECT BUTTON / FILTER CHANGE** יש לפתוח את המכסה של מקשי התיכנות וללחוץ על מקש הפילטר . הכנס את הפילטר החדש ושטוף במים חמים.

- ללא הופעת הודעה על התצוגה – תופיע הודעה **SELECT BUTTON**. פתח את המכסה של מקשי התיכנות ולחץ לחיצה ארוכה על מקש הפילטר  עד להופעת **INSERT FILTER**. הכנס את הפילטר החדש ושטוף במים חמים.

**שים לב** – צבע המים עשוי להשתנות, אך אין בכך כל סיכון בריאותי.

[<< חוברת ההפעלה](#)

## טיפים ושאלות נפוצות

### טעם הקפה:

אם הקפה אינו לטעמך, עשויות להיות לכך מספר סיבות:

- דרגת הטחינה של פולי הקפה אינה מכוונת בהתאם לטעמך. ניתן לכוון את דרגת הטחינה באמצעות סיבוב הטבעת שעל מיכל הקפה **בזמן שהמטחנה עובדת**.
- **שים לב:** ה- IMPRESSA X9 מצוידת בשתי מטחנות, וניתן לתאם ביניהן כך: מטחנה שמאלית 0%, מטחנה ימנית 100% / מטחנה שמאלית 25%, מטחנה ימנית 75% / מטחנה שמאלית 50%, מטחנה ימנית 50% / מטחנה שמאלית 75%, מטחנה ימנית 25% / מטחנה שמאלית 100%, מטחנה ימנית 0%.
- משך הזמן של קדם החליטה משפיע על טעם הקפה. אנא צור קשר עם יבואן על מנת לכוון את משך הזמן בהתאם לטעמך האישי.
- פולי הקפה בהם אתה משתמש אינם לטעמך (ייתכן כי הם חמוצים או קלויים מדי). רוקן את מיכל הפולים ומלא אותו בפולים מתערובת שונה.

### הטמפרטורה של הקפה:

הקפה אינו חם דיו? עשויות להיות לכך מספר סיבות:

- הטמפרטורה לא כוונה ל- HIGH. קיימות שלוש דרגות חום: LOW, NORMAL, HIGH. ניתן לכוון דרגת חום שונה לכל אחד ממקשי הכנת הקפה השונים.
- אם אינך משתמש בפילטר Claris Plus, המכונה עשויה להיות מלאה באבנית. בדוק את דרגת הקושי של המים (באמצעות המקלונים בערכת האביזרים Welcome Pack), תכנת את המכונה בהתאם והרץ תכנית להסרת אבנית.
- חמם את הספל לפני הכנת הקפה.

### קצף החלב אינו סמיך דיו:

הסיבה לכך היא שהקפוצ'ינטור סתום. יש לבצע את התכנית לניקוי הקפוצ'ינו.

יש לנקות את מערכת הקפוצ'ינטור מדי יום.

- **טיפ:** רצוי להשתמש בשמפו לניקוי הקפוצ'ינטור.
- לתכולת השומן של החלב אין כל השפעה על סמיכות הקצף. גם חלב דל-שומן יכול להקציף.
- **טיפ:** אם אינך משתמש בפילטר Claris Plus, שאריות אבנית עשויות להצטבר במערכת הקיטור. הרץ תכנית להסרת אבנית.

מה לעשות כאשר אחת ההודעות הבאות מופיעה על התצוגה?

• DECALCIFY NOW או DECALCIFY

- הרץ את תכנית הסרת האבנית בהתאם להוראות שב**פרק 16.4 בחוברת ההפעלה**.
- תכנית הסרת האבנית אותחלה עם יותר מדי נוזלים או שהמכונה מולאה במים טריים מוקדם מדי. במהלך הסרת האבנית, מיכל המים צריך להיות ריק לחלוטין.

← יש להריץ את תכנית הסרת האבנית שוב והפעם עם 0.7 ליטר מים.

- SELECT BUTTON מוצג אך לקפה ריח לא נעים  
דרגת הטחינה של פולי הקפה אינה מכוונת לטעמך. **ראה טיפים ושאלות נפוצות – טעם הקפה.**
- ההודעה CHECK BEAN CONTAINER מוצגת  
החוצצים (מנגנון נעילה למיכלי הפולים) נסגרו (**ראה איור 10 בחוברת ההפעלה**).
- ההודעה SELECT BUTTON / FILL COFFEE BEANS / GRINDER LEFT אינה נכבית
  - ההודעה תיכבה רק לאחר הכנת ספל קפה.
  - החוצצים (מנגנון נעילה למיכלי הפולים) נסגרו (**ראה איור 10 בחוברת ההפעלה**).
  - יתכן שיש חפץ זר במטחנה (**ראה פרק 16.15 בחוברת ההפעלה Stone Removal**).
- ההודעה MALFUNCTION מוצגת  
עשויות להיות לכך מספר סיבות. אנא צור קשר עם היבואן לקבלת שירות.

#### **פולי קפה מצופים**

לפעולה תקינה של המכונה וכדי למנוע תקלות, יש להימנע לחלוטין משימוש בפולי קפה מצופים בטעמים שונים או בקרמל. המטחנה אינה מתאימה לשימוש בפולים עם תוספים, והיא עלולה להינזק עקב שימוש שכזה. העלויות של תיקון המטחנה מסיבה זו אינן מכוסות ע"י האחריות.